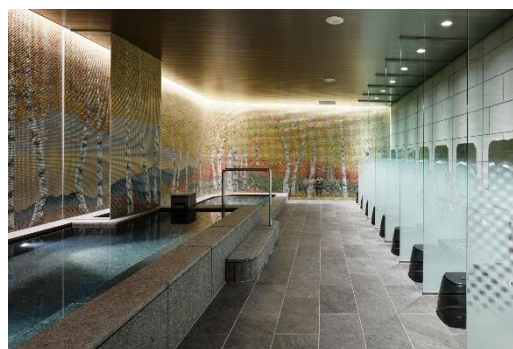


ロビーの吹き抜けと北海道の四季をテーマにしたデザインが魅力
「テンザホテル&スカイSPA・札幌セントラル」(旧ホテルレオパレス札幌)
— 令和2年4月20日(月)リブランドオープン —

ホテル&レストランの運営をおこなう株式会社ミナシア(本社:東京都千代田区、代表取締役:松崎充宏)は、2020年4月20日(月)、「テンザホテル&スカイSPA・札幌セントラル」(旧:ホテルレオパレス札幌)をリブランドオープンいたしました。



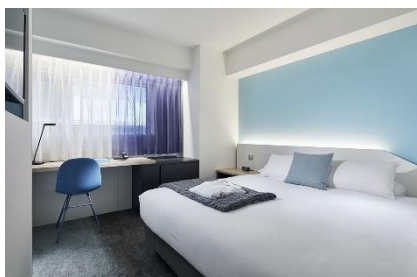
■ 当ホテルの特徴

JR「札幌駅」よりタクシーで約7分。駅からのアクセスにも優れ、ビジネスや出張、観光の拠点にも便利な場所に位置しています。夏はビアガーデン、冬は雪まつりで賑わう「大通公園」や繁華街「すすきの」までは徒歩圏内という絶好のロケーションです。

北海道の四季をテーマにしたインテリアデザインが魅力の客室は、機能的で余裕のある空間。短期利用だけでなく長期利用まで幅広くご利用いただけます。ゆっくりと足をのばして一日の疲れを癒していただける大浴場もあり、北海道の「春夏」「秋冬」の風景をモチーフに、温かみのある空間を演出しております。

■ ビジネスからレジャーまで対応するバリエーション豊かな客室

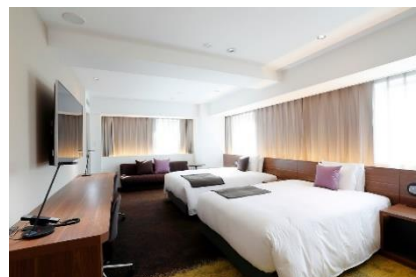
ビジネス利用に最適なシングル・ダブルのほか、2名様以上でも広々お使いいただける客室まで、本館・新館合わせて12タイプのバリエーション豊かな客室をご用意しております。北海道の四季を感じるデザインコンセプト「雪」「菜の花」「新緑」「大地」の4種類を採用。機能的でありながら特徴的なインテリアカラーは日常を忘れ、くつろぎの時間をお過ごしいただけます。



ダブル



スーパーアツイン



ジュニアスイート

■ 開 業 日 2020年4月20日(月)

■ 予 約 方 法 公式サイト(<https://tenzahotels.jp/sapporo/>)もしくは電話(011-272-0555)

■客室タイプ 全195室

[本館]

客室名称	面積	ベッド幅(cm)	客室数
シングル	16.7㎡	120	8
ダブル	18.5㎡	160	24
スタンダードツイン	28.6㎡	120	8
スーペリアツイン	30.5～33.2㎡	120	32
メゾネット	41.0㎡	—	9
メゾネットプレミア	65.0㎡	—	5

[新館]

客室名称	面積	ベッド幅(cm)	客室数
ダブル	20.4㎡	160	49
ツイン	29.8～34.3㎡	120	53
フォースルーム	61.2㎡	120	4
ジュニアスイート	61.2㎡	140	1
スイート	71.4㎡	140	1
ユニバーサル	29.8㎡	120	1

- ・チェックイン15:00／チェックアウト11:00
- ・宿泊料金は、曜日やプランにより変動します。詳細は公式サイトでご確認ください。

【ホテル概要】

名称：テンザホテル&スカイスパ・札幌セントラル

住所：〒060-0062 北海道札幌市中央区南2条西8丁目6-1

交通：地下鉄南北線「大通駅」1番出口より徒歩8分

JR「札幌駅」よりタクシーで約7分

空港連絡バス「札幌ビューホテル大通公園」バス停より徒歩5分

客室数：全195室(本館86室・新館109室)

付帯施設：大浴場・サウナ、レストラン、イベントホール・カンファレンスルーム、駐車場

支配人：木場 麻実(こば あさみ)

電話：011-272-0555

公式サイト：<https://tenzahotels.jp/sapporo/>

【株式会社ミナシアについて】（※4/1に商号変更 旧：株式会社フォーブス）

代表者：代表取締役 松崎充宏

創業：平成13年6月1日

資本金：5,000万円

TEL：03-3255-8888 / FAX：03-3255-8889 / URL：<https://minacia.jp/>

事業内容：ホテル・レストランの経営、企画、運営ならびに管理

ホテル・レストランの運営に関するコンサルティング業務

【この件に関する問い合わせ先】

株式会社ミナシア PR/マーケティング課 青木

TEL 03-3255-8888 / MAIL aoki@hotelwing.co.jp