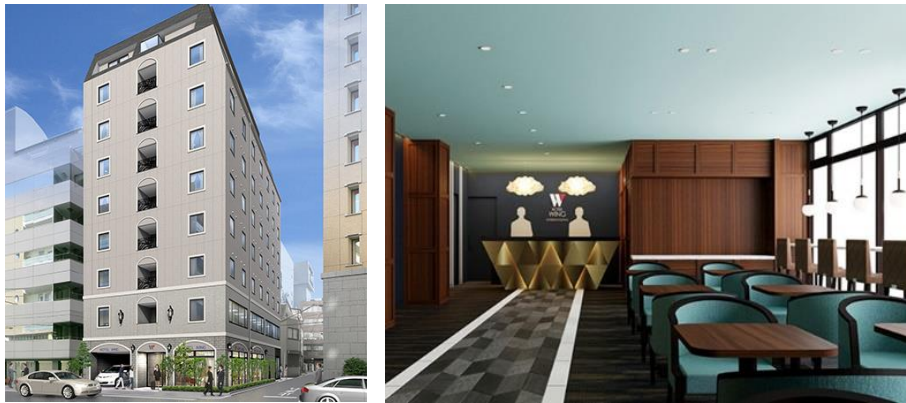


飛行機も新幹線も快適アクセスな場所に10月グランドオープン！
「ホテルウイングインターナショナル新橋御成門」
ー宿泊予約を2019年4月1日(月)より受付開始ー

ホテル・レストランの運営およびコンサルティングをおこなう株式会社フォーブス（本社：東京都千代田区、代表取締役：松崎充宏）は2019年10月1日（火）、「ホテルウイングインターナショナル新橋御成門」をグランドオープンします。開業に先立ちまして公式サイトを立ち上げ、2019年4月1日（月）より宿泊予約の受付を開始します。



■飛行機の新幹線も快適アクセスな立地

当ホテルは、最寄りの都営三田線「御成門」駅より徒歩3分。ホテル周辺には、緑が多く開放感のある芝公園や東京タワー、浄土宗大本山増上寺、愛宕神社などがあり、観光での利用も大変便利です。

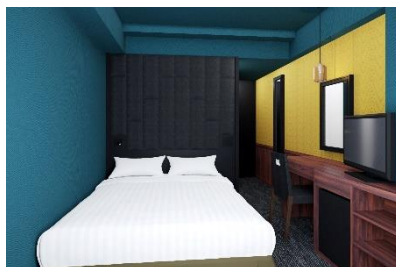
また、ビジネス利用で重視される空港や新幹線駅からのアクセスも快適です。羽田空港からのアクセスは、東京モノレールを利用して「浜松町」駅からタクシーで2分、新幹線は東海道・山陽新幹線「品川駅」からタクシーで7分とスムーズなアクセスが可能。新橋・汐留エリアへも徒歩圏内のため、宿泊だけでなく充実した夜観光も楽しめます。

■旅の疲れを癒すバリエーション豊富な客室

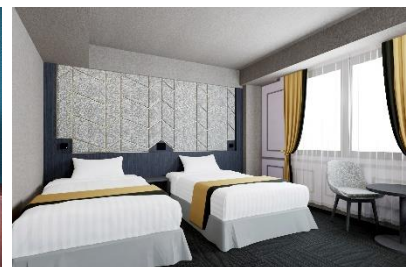
客室は1名様利用に便利な「シングル」「セミダブル」「ダブル」をメインに、観光にもご利用いただける「ツインルーム」もございます。ふわりと柔らかな寝心地の寝具のほか、全室高速有線インターネット完備／Wi-Fi 接続無料となっています。



シングル／セミダブル



デラックスシングル／ダブル



スタンダードツイン

■無料朝食

ご宿泊のお客様には、パン数種類・スープ・ドリンクバーなど無料朝食をご用意しています。

(営業時間 6:30~9:30)



■予約受付開始 2019年4月1日(月)

■開業日 2019年10月1日(火)

■予約方法 公式サイト <https://www.hotelwing.co.jp/shimbashi-onarimon/>

■客室タイプ 全93室

客室名称	面積	ベッド幅 (cm)	客室数
シングル セミダブル	13㎡	140	71
デラックスシングル ダブル	15㎡	160	15
スタンダードツイン	22㎡	120×2	3
エコノミーツイン	19~22㎡	100×2	3
ユニバーサルルーム	22㎡	120×2	1

- ・チェックイン15:00/チェックアウト10:00
- ・宿泊料金は、曜日やプランにより変動します。詳細は公式サイトでご確認ください。

【ホテル概要】

名称：ホテルウィングインターナショナル新橋御成門

住所：〒105-0004 東京都港区新橋6-20 (以下未付定)

交通：都営地下鉄三田線「御成門駅」A4出口より徒歩3分
 都営地下鉄浅草線・大江戸線「大門駅」A4出口より徒歩6分
 JR線・東京モノレール「浜松町駅」北口より徒歩10分
 JR線「新橋駅」烏森口より徒歩10分

客室数：全93室

支配人：栗山 祐樹 (くりやま ゆうき)

電話：03-3433-0122

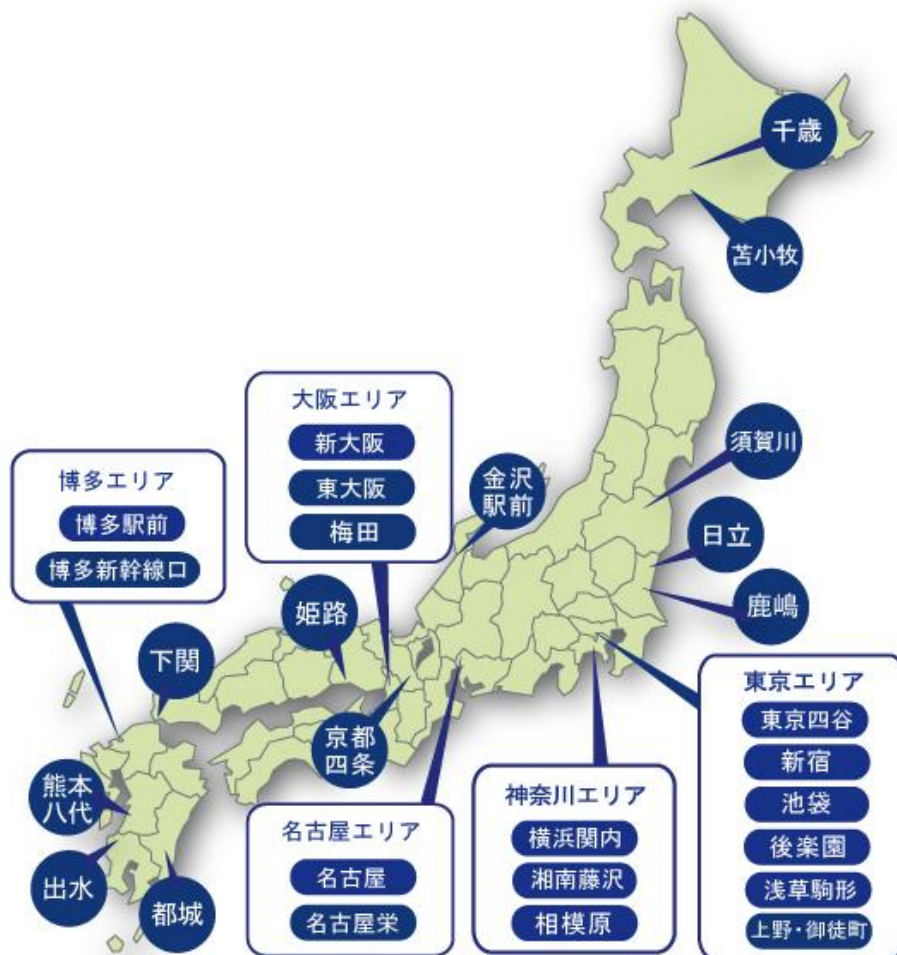
公式サイト：<https://www.hotelwing.co.jp/shimbashi-onarimon/>



【株式会社フォーブスについて】

当社では、「ホテルウィングインターナショナル」、「ホテルウィングインターナショナルプレミアム」、「ホテルウィングインターナショナルセレクト」の3ブランドを展開し、現在28店舗／3,457室を運営しています。（平成31年3月15日現在）

全ブランド、宿泊だけでなく「食×酒」の提供にもこだわる『食泊ホテル』として、心温まる我が家のようなおもてなしでお迎えし、地域に愛されるホテル運営を目指しています。



本 社：〒101-0052 東京都千代田区神田小川町1-2 風雲堂ビル3階

代表者：代表取締役 松崎充宏

創 業：平成13年6月1日

資本金：5,000万円

TEL：03-3255-8888 / FAX：03-3255-8889

URL： <http://for-bes.com/>

事業内容：ホテル・レストランの経営、企画、運営ならびに管理

ホテル・レストランの運営に関するコンサルティング業務

【この件に関する問い合わせ先】

株式会社フォーブス PR・マーケティング課 青木

TEL 03-3255-8888 / MAIL aoki@hotelwing.co.jp