

## 1日2部屋限定！新幹線ビューのお部屋を確約 ホテルウイングプレミアム金沢駅前「トレインビュー確約プラン」を販売

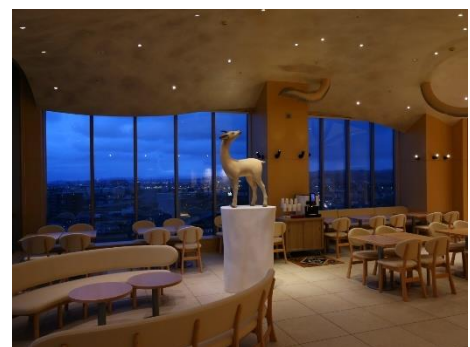
株式会社フォーブス（本社：東京都千代田区、代表取締役：松崎充宏）が運営する「ホテルウイング国際プレミアム金沢駅前」は、新幹線や JR 特急が見えるお部屋を予約時に確約する1日2部屋限定の「トレインビュー確約プラン」の販売を開始いたしました。



当ホテルは、JR「金沢駅」より徒歩5分の線路沿いに立地しており、上層階の一部の客室や宿泊者限定で公開している13階のテラスからは、JR「金沢駅」に出入りする新幹線や JR 特急、在来線がよく見えます。写真を撮られるお客様も多いことから、この度、予約時にお部屋を確約する「トレインビュープラン」を販売する運びとなりました。

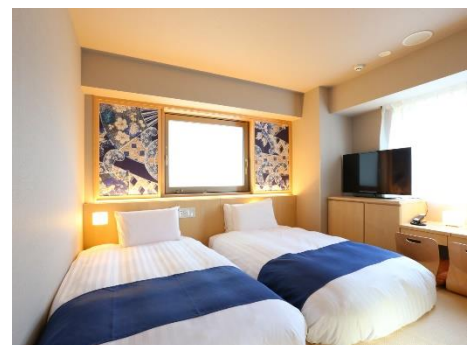
### ■「天空ギャラリー おんぼらあと」

13階のフロントと同じ階にある「天空ギャラリー おんぼらあと」やテラスからも電車がよく見えます。この空間は、金沢駅の鼓門を設計した建築家・白江龍三氏と今話題の彫刻家土屋仁応氏がコラボレーションしており、通常よりも1.5倍高く設計したうねりのある三次元天井の空間は白山信仰の独特な雰囲気表現しております。お寛ぎいただきながら、電車を眺めることもできます。



### ■金沢の伝統的な色彩を用いた客室

2階から12階の客室は、「加賀友禅」「九谷焼」の五彩や「金」など、金沢の伝統的な色彩を用いて、優しさ・穏やかさ・上品さに華やかさがプラスされた客室デザインとなっております。



## ■口コミでも人気の高い「こだわり朝食」

旅の楽しみのひとつでもある“食”にもこだわり、ノドグロや蟹、タケノコなど金沢の旬を感じる食材と「ひやくまん穀」（石川県オリジナル米）で炊いた釜めしをメインに加賀野菜や、じわもん（地のもの）を使った煮物やおぼんざい、香物、汁物をセットにした朝食「北陸づくしの釜めし御膳」もご用意しております。

※仕入れ状況により内容が変更になる場合がございます



## <プラン詳細>

- ・プラン名 トレインビュー確約プラン
- ・販売期間 2019年3月31日（土）まで
- ・販売価格 曜日や季節によって異なりますので、WEBサイトをご確認ください
- ・お部屋 ツイン（20㎡・ベッド幅110cm×2台）、全室禁煙
- ・問い合わせ 電話 076-290-7776

## 【ホテル概要】

名称：ホテルウィングインターナショナルプレミアム金沢駅前  
住所：〒920-0849 石川県金沢市堀川新町8-13  
交通：JR「金沢駅」より徒歩5分  
構造：S造 地上13階 客室数：全121室  
電話：076-290-7776  
公式サイト：<http://hotelwing.co.jp/kanazawa/>

## 【株式会社フォーブスについて】

本社：〒101-0052 東京都千代田区神田小川町1-2 風雲堂ビル3階  
代表者：代表取締役 松崎充宏  
創業：平成13年6月1日  
資本金：5,000万円  
TEL：03-3255-8888 / FAX：03-3255-8889  
URL：<http://for-bes.com/>  
事業内容：ホテル・レストランの経営、企画、運営ならびに管理  
ホテル・レストランの運営に関するコンサルティング業務

## 【この件に関する問い合わせ先】

株式会社フォーブス PRマーケティング課 青木  
TEL 03-3255-8888 / MAIL [aoki@hotelwing.co.jp](mailto:aoki@hotelwing.co.jp)