

JR 渋谷駅より徒歩8分のホテルがリブランド  
「ホテルウイングインターナショナルプレミアム渋谷」  
－宿泊予約を2021年4月5日(月)より受付開始－

ホテル・レストランの運営およびコンサルティングをおこなう株式会社ミナシア(本社:東京都千代田区、代表取締役:下嶋一義)は、2021年6月15日(火)、「ホテルウイングインターナショナルプレミアム渋谷」(旧:ホテルユニゾ渋谷)をリブランドオープンいたします。

開業に先立ちまして公式サイトを立ち上げ、2021年4月5日(月)より宿泊予約の受付を開始します。



■ 安らぎ奏でる渋谷オルガン坂のホテル

グルメやファッションなど流行の最先端を発信する街「渋谷」。

JR 渋谷駅より徒歩8分、渋谷パルコ裏のオルガン坂に心安らぐホテルがリブランドオープンいたします。テラコッタとアルミという異素材を組み合わせた「ハイブリッドルーバー」が特徴的な外観。シンプルかつ洗練されたデザインの中にも温かみのある広々とした客室でゆっくりとお寛ぎいただけます。

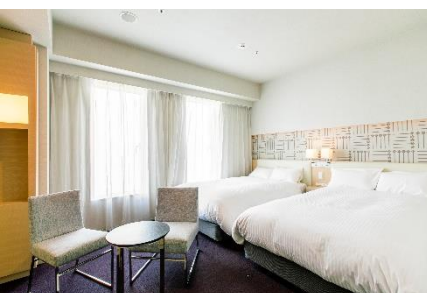
利便性の高い立地のホテルはビジネスから観光、終電後のご利用まで幅広い客層、さまざまなシーンでご利用いただけます。

■ ビジネスでも観光でも最適。多彩な客室バリエーション

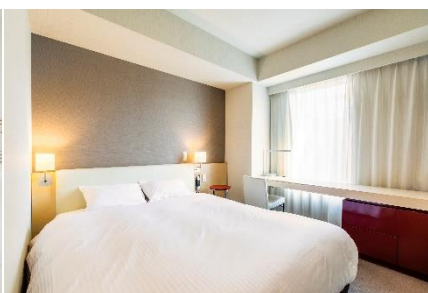
客室はビジネス向きのスタンダードシングルから、複数名利用でも快適な広さのツインルームまで多彩なバリエーションがございます。



スタンダードシングル



スタンダードツイン



デラックスダブル

## ■選べる朝食プレート



和食プレート



アメリカンプレート



パンケーキ

提供時間 7:00~10:00

提供場所 2階 ロイヤルガーデンカフェ渋谷

■予約受付開始 2021年4月5日(月)12:00

■開業日 2021年6月15日(火)

■予約方法 公式サイト：<https://hotelwing.co.jp/shibuya/>  
電話：03-3461-2773 ※受付時間 平日9:00~18:00

### 【ホテル概要】

名称：ホテルウィングインターナショナルプレミアム渋谷

住所：〒150-0042 東京都渋谷区宇田川町4-3

交通：東京メトロ各線「渋谷駅」A6b 出口より徒歩6分

JR 渋谷駅ハチ公口より徒歩8分

※JR 渋谷駅ハチ公口からスクランブル交差点を渡って公園通りに入り、神南一丁目の交差点を左折。勤労福祉会館前の交差点を左折して50m先右側

電話番号：03-3461-2773

公式サイト：<https://hotelwing.co.jp/shibuya/>

客室数：全186室

客室名称	客室数	広さ	ベッド幅
スタンダードシングル	63	15㎡	130cm
スタンダードダブル	64	15㎡	140cm
デラックスダブル	23	16~18㎡	160cm
スタンダードツイン	21	21㎡	120cm×2
デラックスツイン	14	27㎡	120cm×2
ユニバーサルツイン	1	31㎡	120cm×2

・チェックイン14:00／チェックアウト11:00

・宿泊料金は、曜日やプランにより変動します。詳細は公式サイトでご確認ください。

【株式会社ミナシアについて】（※2020年4月1日に商号変更 旧：株式会社フォーブス）

当社では、「ホテルウイングインターナショナル」、「ホテルウイングインターナショナルプレミアム」、「ホテルウイングインターナショナルセレクト」「テンザホテル」の4ブランドを展開し、現在38店舗／5,026室を運営しています。（2021年4月1日時点）

心温まる我が家のようなおもてなしでお迎えし、地域に愛されるホテル運営を目指します。



会社名：株式会社ミナシア(minacia co., ltd.)

所在地：東京都千代田区神田小川町1-2 風雲堂ビル3階

創業：2001年6月1日

代表者：代表取締役社長 下嶋一義

事業内容：ホテル・レストランの経営、企画、運営ならびに管理

ホテル・レストランの運営に関するコンサルティング業務

U R L : <https://minacia.jp/>

【この件に関する問い合わせ先】

株式会社ミナシア PR/マーケティング課 青木

TEL 03-3255-8888 / MAIL [aoki@hotelwing.co.jp](mailto:aoki@hotelwing.co.jp)